

PAAT_图形化编程初级2练习题四

(考试时间 60 分钟; 满分 100 分)

一、单项选择题 (每题3.5分, 共20题, 共70分)

1. 下列哪项内容是不可以修改的? ()

- A. 角色名称
- B. 造型名称
- C. 舞台名称
- D. 背景名称

2. 蝴蝶和气球的位置如下图所示, 下列哪个程序可以让蝴蝶碰到气球? ()

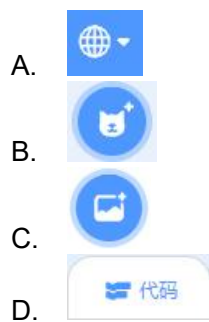


- A.
-
- ```
当 被点击
 面向 90 方向
 移动 200 步
 右转 90 度
 移动 200 步
```

- B.
- 
- ```
当 被点击
  面向 90 方向
  移动 200 步
  右转 90 度
  移动 -200 步
```



3. 下面哪个选项可以将编程界面由英文改为简体中文？（ ）



4. 先删除香蕉角色，再删除蛋糕角色，对于“复原删除的角色”，下列说法正确的是？（ ）



A. 可以复原香蕉角色

- B. 可以复原蛋糕角色
- C. 可以复制出另一个苹果角色
- D. 可以先复原蛋糕角色，再复原香蕉角色

5. 下列说法正确的是？（ ）

- A. 可以删除角色的所有造型
- B. 可以删除舞台的所有背景
- C. 不可以删除所有角色
- D. 不可以删除舞台

6. 帽子角色的初始造型如下图所示，能让帽子角色造型切换顺序为：“Hat-b”、“Hat-c”、“Hat-d”的选项是？（ ）



A.

```
当 被点击
换成 Hat-d 造型
等待 1 秒
换成 Hat-c 造型
等待 1 秒
换成 Hat-b 造型
```

B.

```
当 被点击
下一个造型
等待 1 秒
换成 Hat-c 造型
等待 1 秒
下一个造型
```

C.

```
当 被点击
下一个造型
等待 1 秒
换成 Hat-b 造型
等待 1 秒
下一个造型
```

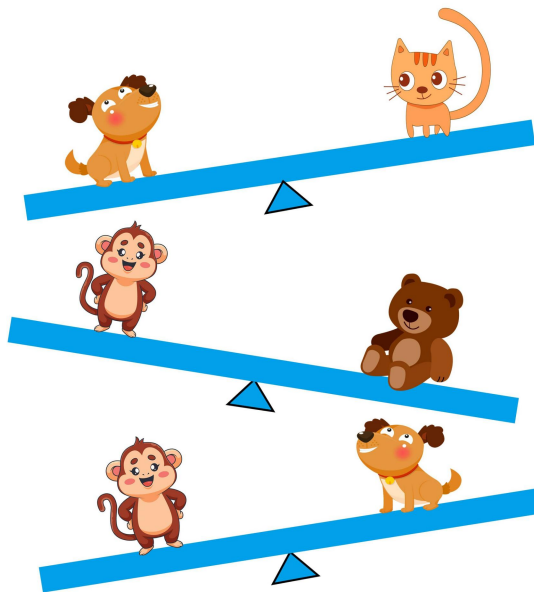
D.

7. 运行下面程序，角色的音量会变成？（ ）



- A. 80%
- B. 90%
- C. 40%
- D. 50%

8. 小狗、小猴、小熊、小猫在玩跷跷板如下图所示，哪只动物最重？（ ）



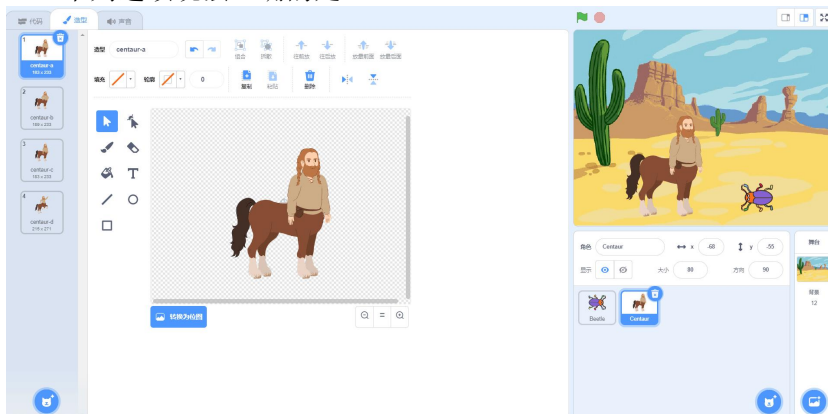
- A. 小狗
- B. 小猴
- C. 小熊
- D. 小猫

9. 小猫初始位置在舞台中央，运行程序后，小猫距离舞台中央多少步？（ ）



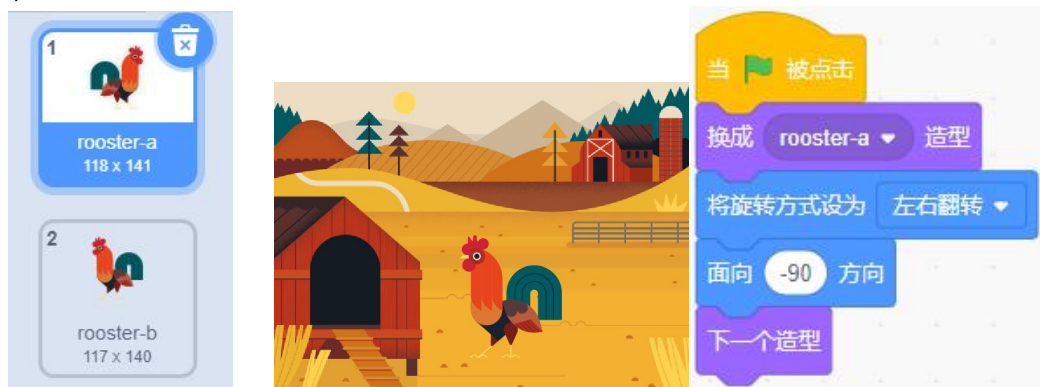
- A. 0
- B. 100
- C. 200
- D. 300

10. 下列选项说法正确的是？（ ）



- A. 有1个背景、2个角色
- B. 有1个背景、4个角色
- C. 有4个背景，2个角色
- D. 有2个角色，当前选中的角色有4个造型

11. 公鸡角色的造型和初始方向如下图所示，点击绿旗，运行完程序后，公鸡会朝向哪个方向？（ ）



- A. 舞台左侧
- B. 舞台右侧
- C. 舞台上
- D. 舞台下方

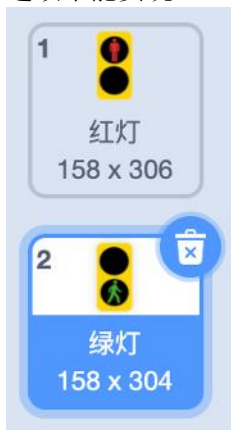
12. 观察数列找规律：1，2，4，7，11，（ ），括号里的数是下面哪一个？

- A. 16
- B. 15
- C. 18
- D. 13

13. 小华、小明和小刘三个人赛跑结束后，小明说：“我跑得不是最快的，但我比小刘跑得快。”他们三人中跑得最快的是？（ ）

- A. 小华
- B. 小明
- C. 小刘
- D. 小唐

14. 红绿灯角色里有两个造型，当前造型是绿灯，如果想把绿灯切换为红灯，请问下列哪个选项不能实现？（ ）







- A.
- B.

C. 点击红灯造型



D.

15. 点击下列哪个按钮，可以将舞台切换为全屏模式？（ ）

- A. 
- B. 
- C. 
- D. 

16. 下列说法正确的是？（ ）

- A. 可以删除角色的所有造型
- B. 可以删除舞台的所有背景
- C. 不可以删除所有角色
- D. 不可以删除舞台

17. 舞台背景和程序如下图所示，程序执行完后，舞台显示的是哪张背景？（ ）

- A. 春
- B. 夏
- C. 秋

D. 冬

18. 默认小猫角色，点击绿旗后，下列选项正确的是（ ）。



- A. 角色的方向跟着鼠标改变，角色的位置不发生改变。
- B. 角色的方向跟着鼠标改变，角色的位置会发生改变。
- C. 角色跟着鼠标移动，角色的方向不会发生改变。
- D. 角色跟着鼠标移动，角色的方向也跟着鼠标改变。

19. 下面关于造型和背景的说法错误的是？（ ）

- A. 角色可以有很多个造型，舞台可以有很多个背景。
- B. 可以在角色程序中切换背景。
- C. 在舞台程序中，不能切换角色造型。
- D. 只能从本地上传角色，不能从本地上传背景。

20. 舞台背景没有下列哪一类积木？（ ）

- A. 外观类积木
- B. 事件类积木
- C. 运动类积木
- D. 控制类积木

二、编程题（共2题，每题15分，共30分）

21.小方块角色程序如下图，方块边长20，有黑白两个造型。如果舞台的显示效果如下所示，编写程序，解决以下问题：

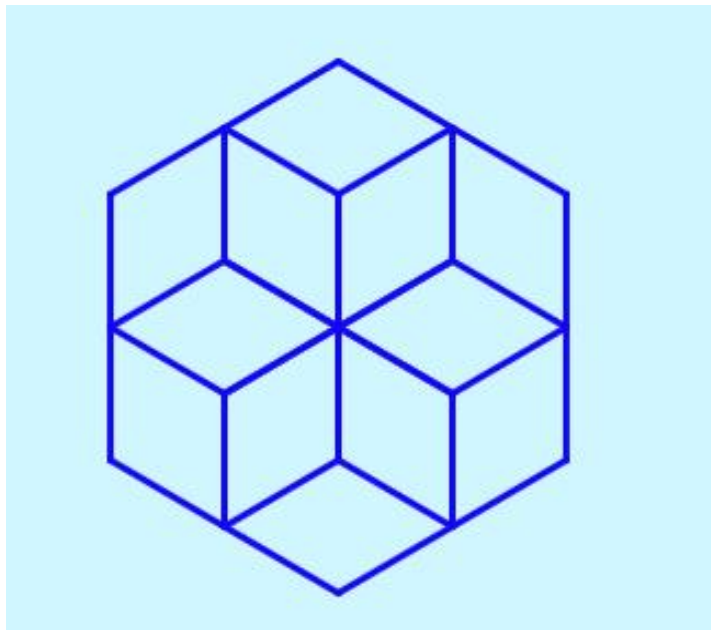
The image shows a Scratch script and its corresponding stage output. The script is as follows:

- 当 被点击
- 全部擦除
- 显示
- 换成 造型2 造型
- 移到 x: -120 y: 95
- 重复执行 1 次 (位置1)
 - 图章
 - 移动 20 步
 - 下一个造型
- 重复执行 1 次 (位置2)
 - 移到 x: -120 y: y 坐标 - 20
 - 下一个造型
- 隐藏
- 停止 全部脚本

The stage screenshot shows a blue background with an 8x8 checkerboard pattern of black and white squares.

- ①位置1重复次数为 8 次；
- ②位置2重复次数为 8 次；

22.小方块角色程序如下图，方块边长20，有黑白两个造型。如果舞台的显示效果如下所示，编写程序，解决以下问题：



- ①面向。。。方向指令中，方向向上，那么方向数值为__0__（0-180）；
②左转的角度为__60__度；